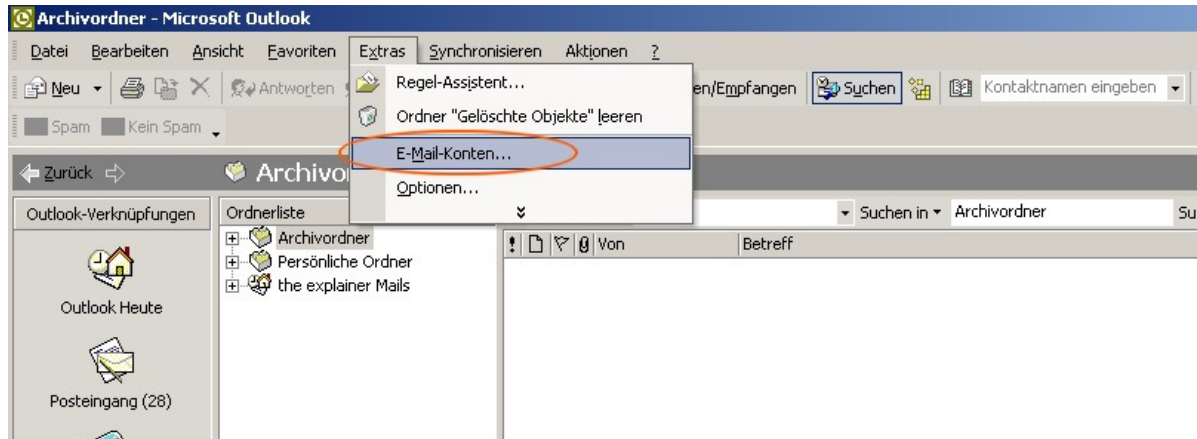


Anleitung zur Einrichtung einer e-Mailadresse mit MS Outlook

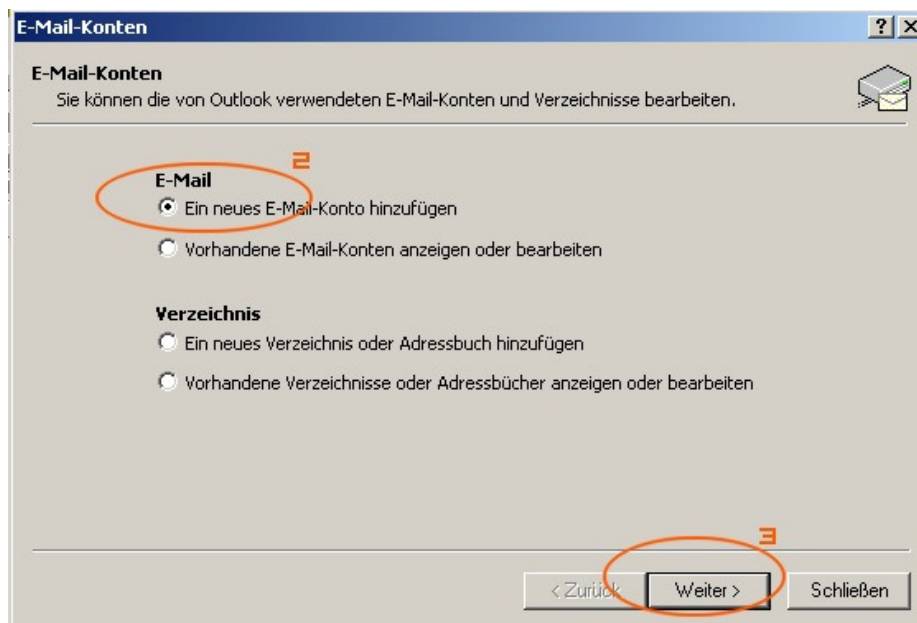
Zur Einrichtung Ihres the explainer e-Mailkontos halten Sie bitte Ihre Zugangsdaten bereit !

Öffnen Sie auf Ihrem PC das Programm Ms Outlook und folgen Sie der Anleitung



Eröffnen Sie ein Mailkonto in der Menüleiste unter Extras -> E-Mail-Konten...

Ein Assistent erscheint, der Sie Schritt für Schritt durch die Einstellungen führt.



Klicken Sie auf "Ein *neues E-Mail-Konto hinzufügen*" und danach auf die Schaltfläche "*Weiter*"

E-Mail-Konten

Servertyp
Wählen Sie den Servertyp, mit dem Ihr neues E-Mail-Konto arbeitet.

- Microsoft Exchange Server**
Es wird eine Verbindung zu einem Exchange Server hergestellt, um E-Mail zu lesen, auf Öffentliche Ordner zuzugreifen und Dokumente freizugeben.
- POP3**
Es wird eine Verbindung zu einem POP3-Mailservers hergestellt, um E-Mail zu downloaden.
- IMAP**
Es wird eine Verbindung zu einem IMAP-Server hergestellt, um E-Mail zu downloaden und Postfachordner zu synchronisieren.
- HTTP**
Es wird eine Verbindung zu einem HTTP-Mailservers wie Hotmail hergestellt, um E-Mail zu downloaden und Postfachordner zu synchronisieren.
- Zusätzliche Servertypen**
Es wird eine Verbindung zu einem Mailservers einer anderen Arbeitsgruppe oder eines Drittanbieters hergestellt.

< Zurück **Weiter >** Abbrechen

Wählen Sie nun die Kontoart aus (POP3) und danach wieder die Schaltfläche "**Weiter**"

E-Mail-Konten

Internet-E-Mail-Einstellungen (POP3)
Alle Einstellungen auf dieser Seite sind nötig, damit Ihr Konto richtig funktioniert.

Benutzerinformationen

Ihr Name:
E-Mail-Adresse:

Serverinformationen

Posteingangsserver (POP3):
Postausgangsserver (SMTP):

Anmeldeinformationen

Benutzername:
Kennwort:
 Kennwort speichern

Einstellungen testen

Wir empfehlen Ihnen, das neue Konto nach dem Eingeben aller Informationen in diesem Fenster zu testen, indem Sie auf die Schaltfläche unten klicken (Netzwerkverbindung erforderlich).

Anmeldung durch gesicherte
Kennwortauthentifizierung (SPA)

Kontoeinstellungen testen...
Weitere Einstellungen...

< Zurück **Weiter >** Abbrechen

Geben Sie nun Ihre persönlichen Daten ein.

Erläuterung:

Ihr Name: Schreiben Sie Ihren vollständigen Namen in das nebenstehende Feld. Der Name wird bei versendeten Mails mit gesendet und der Empfänger kann Sie dadurch leichter identifizieren.

E-Mail-Adresse: Tragen Sie die Mailadresse ein, welche Sie mit Ihren Zugangsdaten erhalten haben oder selbständig unter selfadmin.theexplainer.at angelegt haben

Benutzername: Ihren e-Mail Benutzernamen finden Sie bei Ihren Zugangsdaten

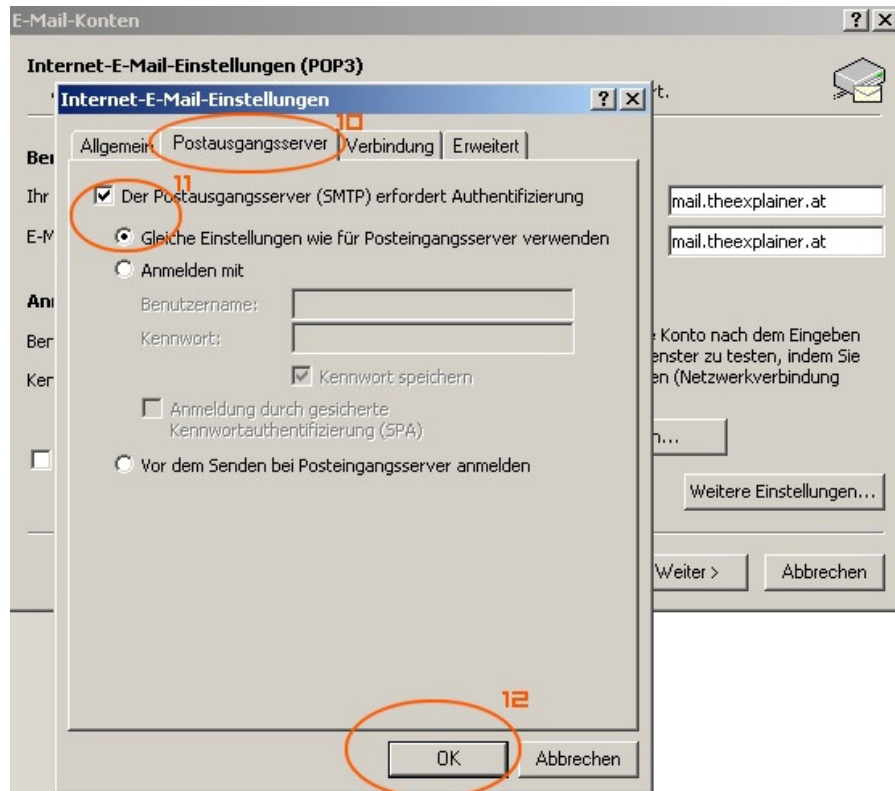
Kennwort: Ihren e-Mail Benutzernamen finden Sie bei Ihren Zugangsdaten

Tragen Sie nun sowohl unter **Posteingangsserver** als auch unter **Postausgangsserver** folgendes ein:

mail.theexplainer.at

Klicken Sie nun auf "**Weitere Einstellungen**" !

WE BRING I.T. TO YOUR BUSINESS

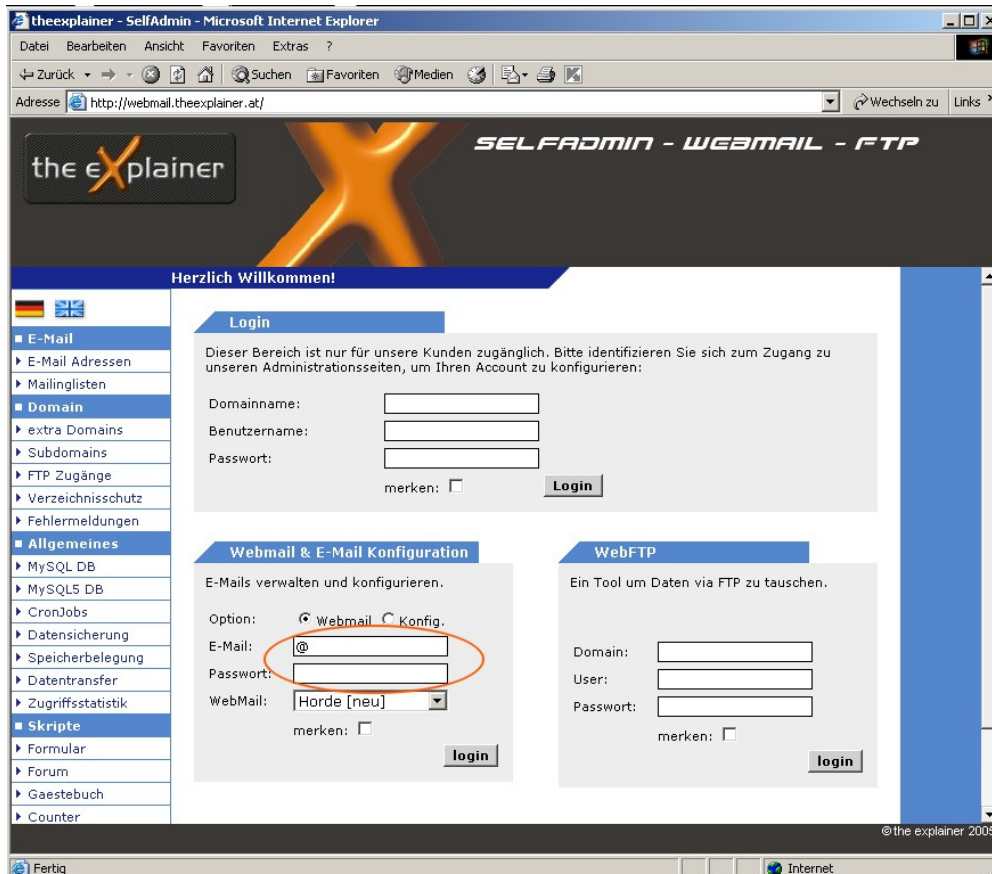


Im nun erscheinenden Fenster klicken Sie zunächst auf den Reiter Postausgangsserver. Setzen Sie nun ein Häkchen zum Punkt "**Der Postausgangsserver (SMTP) erfordert Authentifizierung**". Weiters hacken Sie das Feld "**Gleiche Einstellung wie für Posteingangsserver verwenden**" an. Nun bestätigen Sie die Einstellungen mit einem Klick auf die **OK** Schaltfläche. Fertig !

Webmail

Sollten Sie Ihre e-Mails von einem anderen Ort abrufen wollen, steht Ihnen weltweit unser Webmailzugang zur Verfügung.

Sie können dafür von jedem Computer mit Internetzugang ein Browserfenster öffnen (zB Internet Explorer) und die Adresse **<http://webmail.theexplainer.at>** eingeben.



Hier können Sie nach Eingabe Ihrer e-Mailadresse und Ihres Passwortes auf Ihre e-Mails zugreifen.

Achten Sie darauf, dass Popupfenster von Ihrem Browser nicht blockiert werden, da sonst das Verwaltungsfenster nicht geöffnet werden kann. (Einstellungen unter Extras Poupblocker)



Das darauf folgende Programm ermöglicht Ihnen die Weiterleitung, Beantwortung, Entfernung Ihrer e-Mails.

WE BRING I.T. TO YOUR BUSINESS